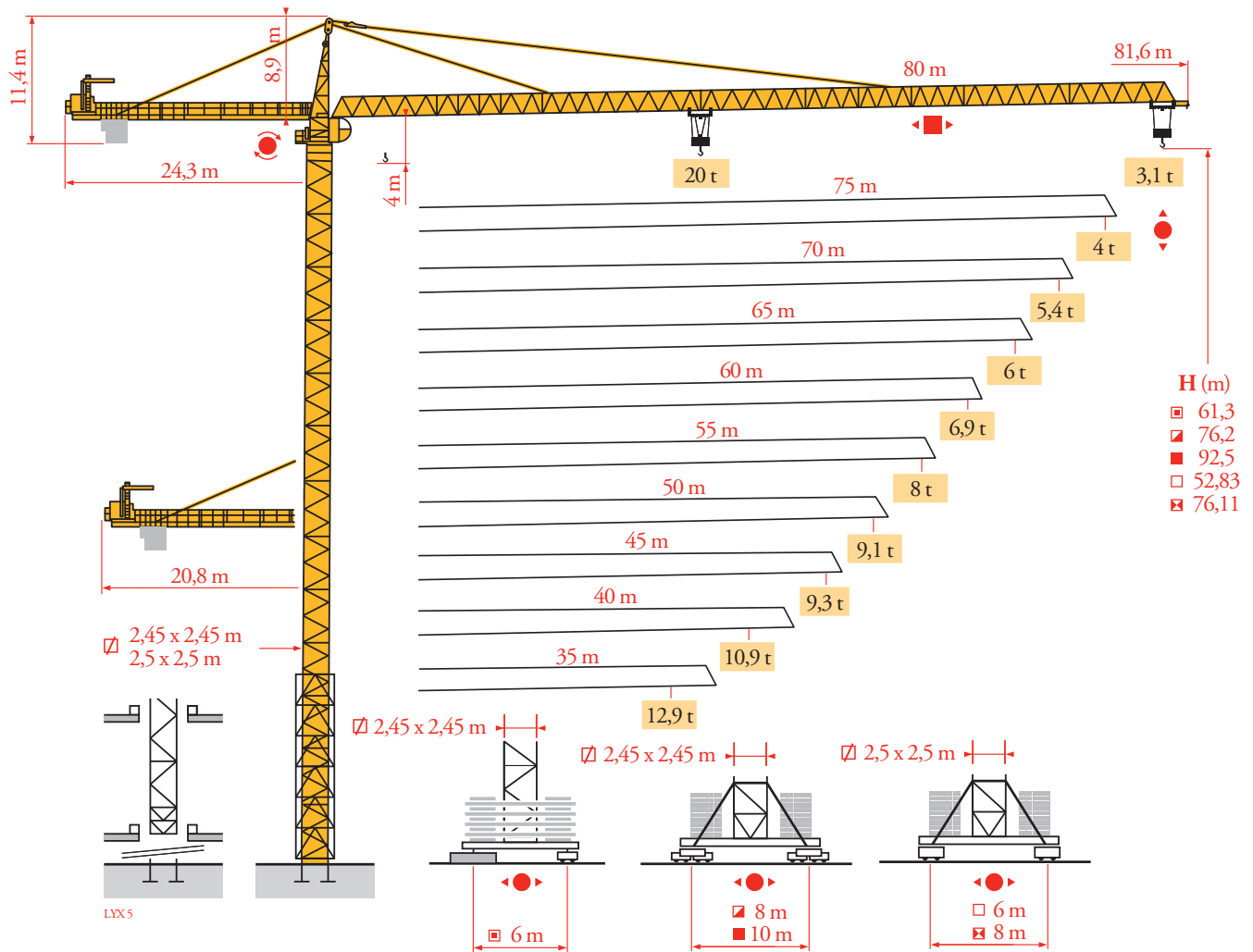
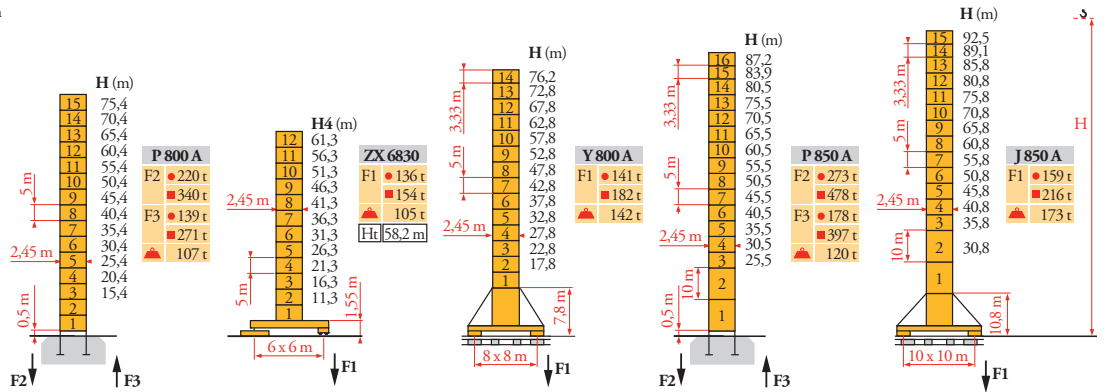


Potain MD 485B M20

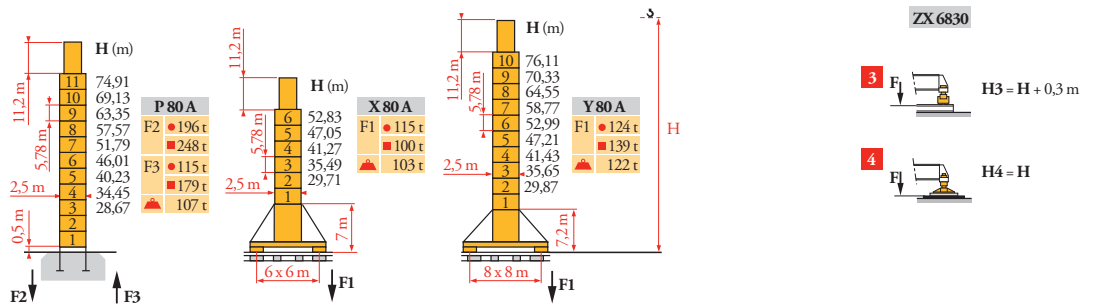


Mat / Réactions \square 2,45 m
 Mast / Eckdrücke
 Masts / Reactions
 Mástil / Reacciones
 Torre / Reazioni
 Tramo / Reações
 Композиции
 башни / Реакции

LX 5

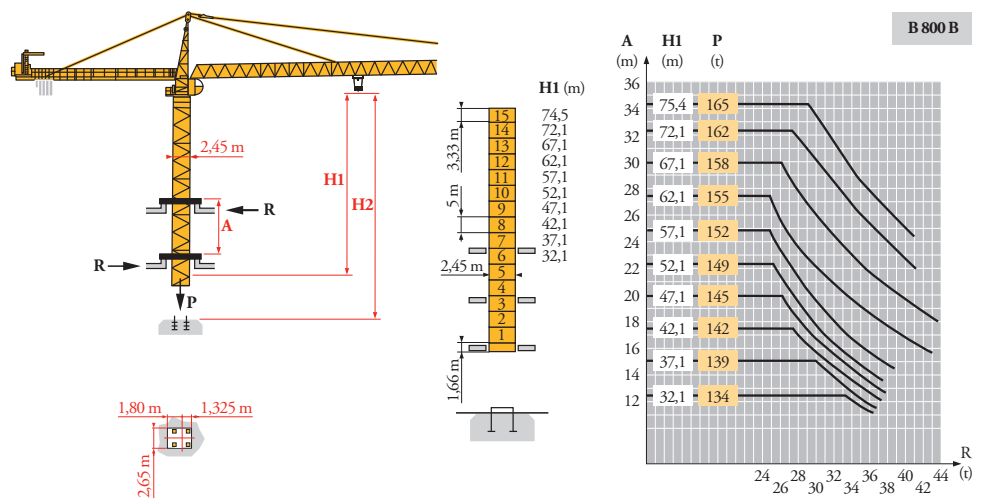


\square 2,5 m



Télescopage sur dalles
 Kletterkrane im Gebäude
 Climbing crane
 Telescopiaje gruas trepadoras
 Gru in cavedio
 Telescopagem sobre lages
 Кран, ползущий внутри здания

LX 3



FR

● Réactions en service
 ■ Réactions hors service
 A vide sans lest (ni train de transport) avec flèche et hauteur maximum.

Ht Hauteur maxi roulante

DE

● Reaktionskräfte in Betrieb
 ■ Reaktionskräfte außer Betrieb
 Ohne Last, Ballast (und Transportachse), mit Maximalausleger und Maximalhöhe.

Fahrbar max. Höhe

EN

● Reactions in service
 ■ Reactions out of service
 Without load, ballast (or transport axes), with maximum jib and maximum height.

Travelling maximum height

ES

● Reacciones en servicio
 ■ Reacciones fuera de servicio
 Sin carga, sin lastre, (ni tren de transporte), flecha y altura máxima.

Altura máxima móvil

IT

● Reazioni in servizio
 ■ Reazioni fuori servizio
 A vuoto, senza zavorra (ne assali di trasporto) con braccio massimo e altezza massima.

Altezza massima gru traslante

PT

● Reações em serviço
 ■ Reações fora de serviço
 Sem carga, (nem trem de transporte)- sem lastro com lança e altura máximas.

Altura máxima sobre translação

RU

● Реакции при работе
 ■ Реакции в покое
 Без груза, балласта (или транспортных осей), с максимальной длиной стрелы и максимальной высотой.

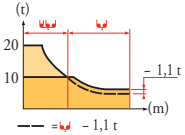
Максимальная высота при движении крана по подкрановым путям

Courbes de charges
Lastkurven
Load diagrams
Curvas de cargas
Curve di carico
Curva de cargas
Диаграммы грузоподъемностей

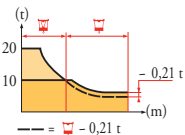
LX4



80 m	3,1 ▶	17,3	20	22	25	27	30	30,2	33	35	37	40	45	50	55	60	65	70	75	80	m
▲▼▲		20	16,8	14,9	12,7	11,5	10,1	10	-10	9,3	8,7	7,9	6,8	6	5,3	4,7	4,2	3,8	3,4	3,1	t
75 m	3,1 ▶	18,9	20	22	25	27	30	32	33,3	36,3	37	40	45	50	55	60	65	70	75	m	
▲▼▲		20	18,7	16,7	14,3	13	11,4	10,5	10	-10	9,8	8,9	7,7	6,8	6	5,4	4,9	4,4	4	t	
70 m	3,1 ▶	21,9	22	25	27	30	32	35	37	38,8	42,4	45	50	55	60	65	70	m			
▲▼▲		20	19,9	17,1	15,6	13,8	12,7	11,4	10,6	10	-10	9,3	8,2	7,4	6,6	6	5,4	t			
65 m	3,1 ▶	22	25	27	30	32	35	37	38,8	42,5	45	50	55	60	65	m					
▲▼▲		20	17,2	15,7	13,8	12,8	11,4	10,6	10	-10	9,4	8,3	7,4	6,6	6	t					
60 m	3,1 ▶	22,7	25	27	30	32	35	37	40,1	43,9	45	50	55	60	m						
▲▼▲		20	17,8	16,3	14,4	13,3	11,9	11,1	10	-10	9,7	8,6	7,7	6,9	t						
55 m	3,1 ▶	23,5	25	27	30	32	35	37	40	41,6	45,5	50	55	m							
▲▼▲		20	18,6	17	15	13,8	12,4	11,6	10,5	10	-10	9	8	t							
50 m	3,1 ▶	23,8	25	27	30	32	35	37	40	42,1	46,1	50	m								
▲▼▲		20	18,9	17,2	15,2	14,1	12,6	11,8	10,7	10	-10	9,1	t								
45 m	3,1 ▶	24	25	27	30	32	35	37	40	45	45	m									
▲▼▲		20	19,1	17,4	15,4	14,2	12,8	11,9	10,8	9,3	-10	t									
40 m	3,1 ▶	24,2	25	27	30	32	35	37	40	m											
▲▼▲		20	19,2	17,6	15,5	14,3	12,9	12	10,9	t											
35 m	3,1 ▶	24,3	25	27	30	32	35	m													
▲▼▲		20	19,3	17,7	15,6	14,4	12,9	t													



80 m	3,1 ▶	17,7	20	22	25	27	30	31,5	32	35	37	40	45	50	55	60	65	70	75	80	m
▲▼▲		20	17,3	15,5	13,3	12,1	10,6	10	-10	9	8,4	7,6	6,5	5,6	4,9	4,3	3,9	3,4	3,1	2,75	t
75 m	3,1 ▶	19,4	22	25	27	30	32	34,7	35,3	37	40	45	50	55	60	65	70	75	m		
▲▼▲		20	17,2	14,8	13,6	11,9	12,4	10	-10	9,4	8,6	7,4	6,5	5,7	5	4,5	4	3,7	t		
70 m	3,1 ▶	22,4	25	27	30	32	35	37	40,5	41,2	45	50	55	60	65	70	m				
▲▼▲		20	17,7	16,2	14,3	13,3	11,9	11,2	10	-10	9	7,9	7	6,3	5,6	5,1	t				
65 m	3,1 ▶	22,5	25	27	30	32	35	37	40,6	41,3	45	50	55	60	65	m					
▲▼▲		20	17,7	16,2	14,3	13,3	11,9	11,2	10	-10	9	7,9	7	6,3	5,7	t					
60 m	3,1 ▶	23,2	25	27	30	32	35	37	40	41,9	42,6	50	55	60	m						
▲▼▲		20	18,4	16,8	14,9	13,8	12,4	11,6	10,6	10	-10	8,2	7,3	6,6	t						
55 m	3,1 ▶	24	25	27	30	32	35	37	40	43,4	44,2	50	55	m							
▲▼▲		20	19,1	17,5	15,5	14,4	13	12,1	11	10	-10	8,6	7,7	t							
50 m	3,1 ▶	24,4	25	27	30	32	35	37	40	44	44,8	50	m								
▲▼▲		20	19,4	17,8	15,8	14,6	13,2	12,3	11,2	10	-10	8,8	t								
45 m	3,1 ▶	24,6	25	27	30	32	35	37	40	45	45	m									
▲▼▲		20	19,6	18	15,9	14,8	13,3	12,5	11,3	9,8	-10	t									
40 m	3,1 ▶	24,7	25	27	30	32	35	37	40	m											
▲▼▲		20	19,8	18,1	16	14,9	13,4	12,5	11,4	t											
35 m	3,1 ▶	24,9	25	27	30	32	35	m													
▲▼▲		20	19,9	18,2	16,1	14,9	13,4	t													



Lest de contre-flèche
Gegenauslegerballast
Counter-jib ballast
Lastre de contra flecha
Contrappeso
Lastros da contra lança
Балласт на консоли

LX4

	4 000 kg - 6 000 kg
	100 LVF - 150 LCC - 166 LBR
▲▼▲	(kg)
80 m	24,3 m 30 000
75 m	24,3 m 28 000
70 m	24,3 m 28 000
65 m	24,3 m 26 000
60 m	24,3 m 22 000
55 m	24,3 m 20 000
50 m	20,8 m 26 000
45 m	20,8 m 22 000
40 m	20,8 m 20 000
35 m	20,8 m 16 000

Lest de base
Grundballast
Base ballast
Lastre de base
Zavorra di base
Lastros da base
Базовый балласт

LX5

2,45 m	ZX 6830	●	H4 (m)	61,3	56,3	51,3	46,3	41,3	36,3	31,3	26,3	21,3	16,3				
			▲ (t)	131	121	121	111	111	101	101	101	101	101				
			▲ (t)	58,2	54,9	51,6	46,6	41,6	36,6	31,6	26,6	21,6	16,6				
2,45 m	Y 800 A	●	H (m)	76,2	72,8	67,8	62,8	57,8	52,8	47,8	42,8	37,8	32,8	27,8	22,8	17,8	
			▲ (t)	132	108	84	60	60	60	60	60	60	60	60	60	60	
			▲ (t)	168	144	132	108	72	60	36	24	24	24	24	24	24	
2,45 m	J 850 A	●	H (m)	92,5	89,1	85,8	80,8	75,8	70,8	65,8	60,8	55,8	50,8	45,8	40,8	35,8	30,8
			▲ (t)	168	144	132	108	72	60	36	24	24	24	24	24	24	
			▲ (t)	168	144	132	108	72	60	36	24	24	24	24	24		
2,50 m	X 80 A	●	H (m)	52,83	47,05	41,27	35,49	29,71									
			▲ (t)	96	96	96	96	96									
			▲ (t)	96	96	96	96	96									
2,50 m	Y 80 A	●	H (m)	76,11	70,33	64,55	58,77	52,99	47,21	41,43	35,65	29,87					
			▲ (t)	96	84	60	60	60	60	60	60	60					
			▲ (t)	96	84	60	60	60	60	60	60						

FR	DE	EN	ES	IT	PT	RU	
A	Distance entre cadres	Abstand zwischen den Rahmen	Distance between collars	Distancia entra marcos	Distanza fra i telai	Distância entre quadros	Расстояние между рамками крепления
H1	Hauteur grue	Kranhöhe	Crane height	Altura grúa	Altezza gruo	Altura da grua	Высота крана
P	Poids de la grue (en service)	Krangewicht (in Betrieb)	Crane weight (in service)	Altura grúa	Peso della gru (in servizio)	Peso da grua (em serviço)	Вес крана (при работе)
R	Réaction horizontale	Horizontalkräfte	Horizontal reaction	Reaccion horizontal	Reazione orizzontale	Reacção horizontal	Горизонтальные реакции

Mécanismes
Antriebe
Mechanisms
Meccanismi
Mecanismos
Механизмы

LYXn

MD 485 B M20 - 50 Hz									ch - PS	kW				
	100 LVF 50 Optima	m/min	0	→	36 → 54 → 86 → 94	0	→	18 → 27 → 43 → 47	100	75	1018 m	 400 V (+10% -10%) 50 Hz		
		τ	10		6 3 2,5	20		12 6 5						
	150 LVF 50 GH Optima	m/min	0	→	54 → 92 → 180 → 244	0	→	27 → 46 → 90 → 122	150	110	1200 m			
		τ	10		5 1,5 0,55	20		10 3 1,1						
	150 LCC 50	m/min	58	→	68 → 86 → 114 → 138	29	→	34 → 43 → 57 → 69	150	110	787 m			
		τ	10		7,5 6 3 1,25	20		15 12 6 2,5						
	RVF 183 Optima+	τ/min U/min - rpm	0 → 0,8						3x12	3x9				
	10 DVF 10	m/min	0 → 80 (20 t) 0 → 100 (12 t) 0 → 110 (6 t)						10	7,4				
	RT584 A1 - 2V	m/min	13,5 - 27						8x7	8x5,2		 100 LVF : 135 kVA 150 LVF : 185 kVA 150 LCC : 185 kVA		
	J 850 A													
	RT 664 A2B - 2V	m/min	16 - 32						6x7	6x5,2				
MD 485 B M20 - 60 Hz									ch - PS	kW				
	100 LVF 50 Optima	m/min	0	→	36 → 54 → 86 → 94	0	→	18 → 27 → 43 → 47	100	75	1018 m	 480 V (+6% -10%) 60 Hz		
		τ	10		6 3 2,5	20		12 6 5						
	180 LVF 50 GH Optima	m/min	0	→	64 → 110 → 216 → 244	0	→	32 → 55 → 108 → 122	180	132	1200 m			
		τ	10		5 1,5 0,55	20		10 3 1,1						
	150 LCC 50	m/min	58	→	68 → 86 → 114 → 138	29	→	34 → 43 → 57 → 69	150	110	787 m			
		τ	10		7,5 6 3 1,25	20		15 12 6 2,5						
	RVF 183 Optima+	τ/min U/min - rpm	0 → 0,8						3x12	3x9				
	166 LBR 50	m/min	5,2/52	8,4/84	13/130	20,8/208	2,6/26	4,2/42	6,5/65	10,4/104	166	122	483 m	 100 LVF : 135 kVA 180 LVF : 215 kVA 150 LCC : 215 kVA 166 LBR : 190 kVA
		τ	10	6,25	3,75	2,05	20	12,5	7,5	4,1				
	R 27+	τ/min U/min - rpm	0 → 1						3x9	3x6,6				
	10 DVF 10	m/min	LBR : 0 → 100 LVF - LCC : 0 → 80 (20 t) 0 → 100 (12 t) 0 → 110 (6 t)						10	7,4				
	RT584 A1 - 2V	m/min	16 - 32						8x8,4	8x6,2				
	J 850 A													
	RT 664 A2B - 2V	m/min	19 - 38						6x8,4	6x6,2				

FR

Levage
Distribution
Orientation
Translation
Nous consulter

DE

Heben
Katzfahren
Schwenken
Kranfahren
Auf Anfrage

EN

Hoisting
Trolleying
Slewing
Travelling
Consult us

ES

Elevación
Distribución
Orientación
Traslación
Consultarnos

IT

Sollevamento
Distribuzione
Rotazione
Traslazione
Consultateci

PT

Elevação
Distribuição
Rotação
Translação
Consultar-nos

RU

Подъем
Перемещение каретки
Поворот
Перемещение крана
Проконсультируйтесь у нас



Document commercial non contractuel. Pour toute information technique se référer à la notice correspondante.

Unverbindliches Vertriebsdokument. Für technische Informationen, siehe die entsprechenden Anweisungen.

This commercial document is not legally binding. For any technical information, please refer to the corresponding instructions.

Documento comercial no contractual. Para cualquier información técnica, ver la noticia correspondiente.

Documento commerciale non vincolante, per tutte le informazioni tecniche fare riferimento al catalogo istruzioni.

Documento comercial não contratual. Para qualquer informação técnica complementar consultar as respectivas instruções.

Этот коммерческий документ не является юридически обязательным. Для получения технической информации, см. соответствующие инструкции.



MD 485B M20

Manitowoc

Manitowoc - Americas - World Headquarters
2400 S. 44th Street • Manitowoc • WI 54220 USA
Tel: +1 920 684 4410 • Fax: +1 920 652 9778

Manitowoc - Europe, Middle East & Africa
Ecully, France
18, rue de Charbonnières B.P. 173 • 69132 ECULLY Cedex • FRANCE
Tel: +33 (0)4 72 18 20 20 • Fax: +33 (0)4 72 18 20 00

Manitowoc - Asia Pacific
16F Xu Hui Yuan Building,
1089 Zhongshan No.2 Road (S) • Shanghai 200030 China
Tel: +86 21 6457 0066 • Fax: +86 21 6457 4955

REF. 2003 48 LYX12