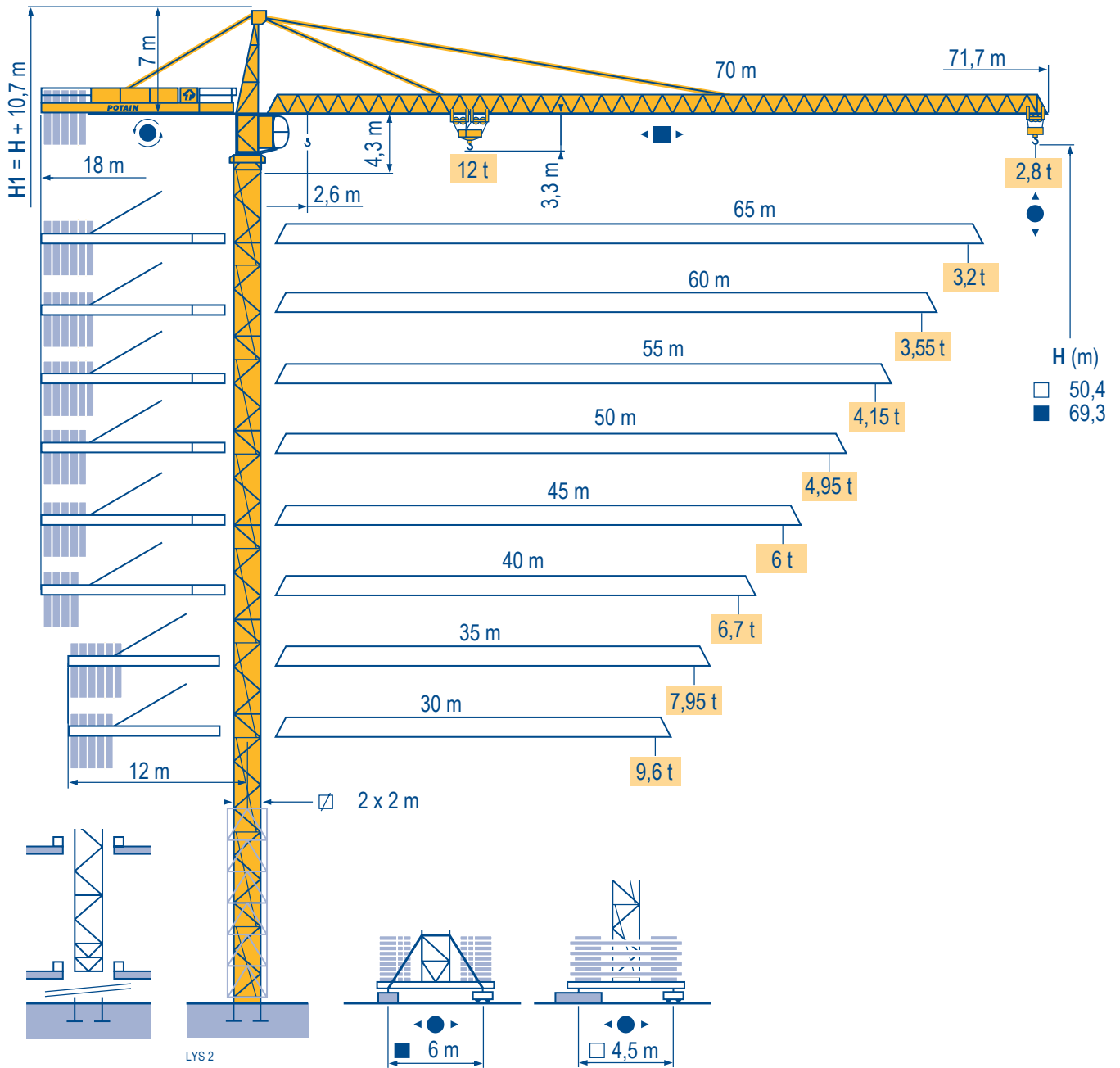
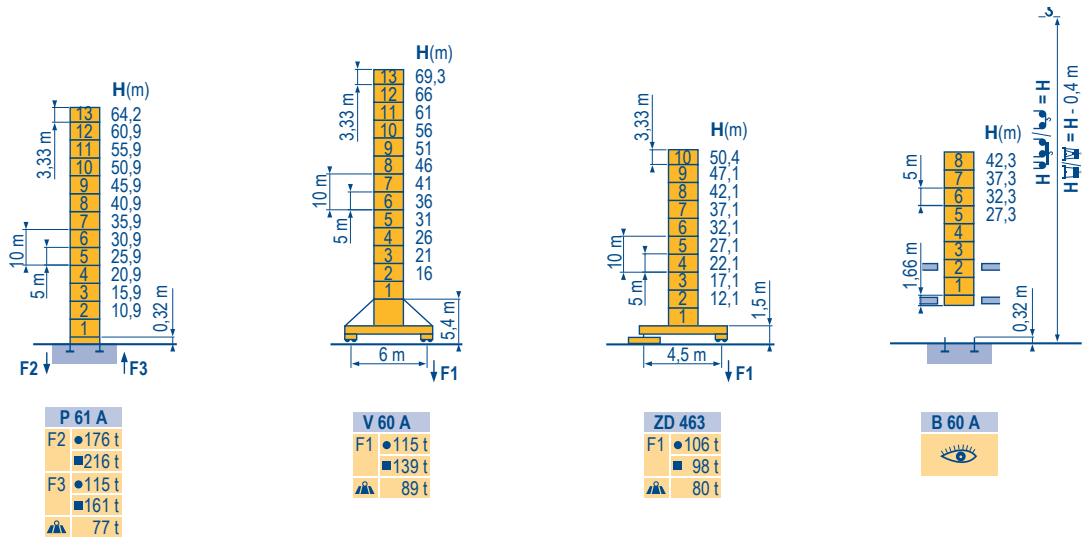


MD 285 B



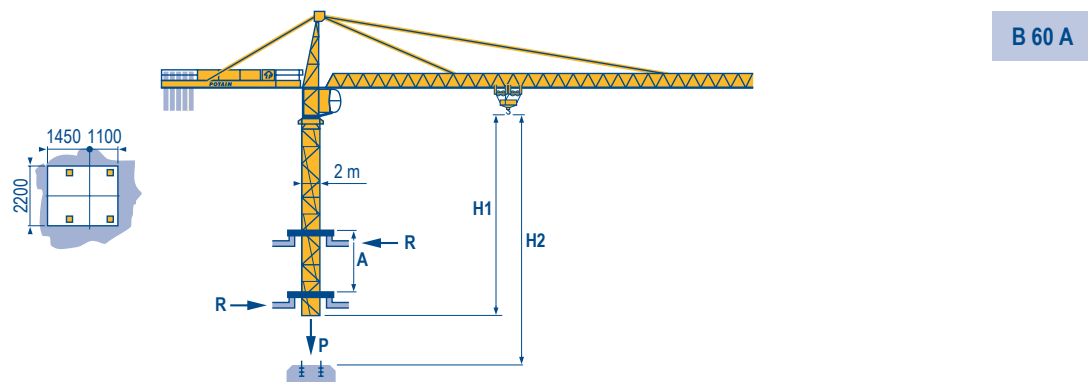
Mat / Réactions \square 2 m
 Maste / Eckdrücke 30 m \Rightarrow 70 m
 Masts / Reactions
 Mástil / Reacciones
 Torre / Reazioni
 Tramo / Reacções

LVS 1

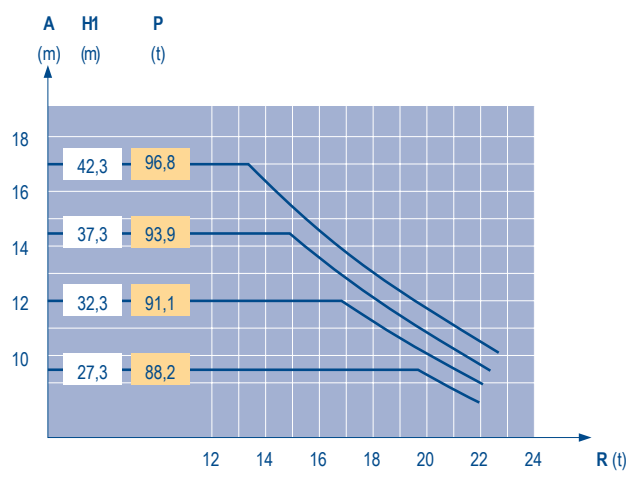


Télescopage sur dalles
 Kletterkrane im Gebäude
 Climbing crane
 Telescopage gruas trepadoras
 Gru in cavedio
 Telescopagem sobre lages

LVS 1



B 60 A



TOPKIT
 MD 285 B

POTAIN

F	D	GB	E	I	P
● Réactions en service	● Reaktionskräfte in Betrieb	● Reactions in service	● Reacciones en servicio	● Reazioni in servizio	● Reacções em serviço
■ Réactions hors service	■ Reaktionskräfte außer Betrieb	■ Reactions out of service	■ Reacciones fuera de servicio	■ Reazioni fuori servizio	■ Reacções fora de serviço
▲ A vide sans lest (ni train de transport) avec flèche et hauteur maximum.	▲ Ohne Last, Ballast (und Transportachse), mit Maximalausleger und Maximalhöhe.	▲ Without load, ballast (or transport axles), with maximum jib and maximum height.	▲ Sin carga, sin lastre, (ni tren de transporte), flecha y altura máxima.	▲ A vuoto, senza zavorra (ne assali di trasporto) con braccio massimo e altezza massima.	▲ Sem carga (nem trem de transporte)- sem lastro com lança e altura máximas.
i Nous consulter	Auf Anfrage	Consult us	Consultarnos	Consultateci	Consultar-nos

Courbes de charges

Lastkurven

Load diagrams

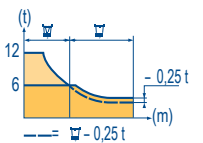
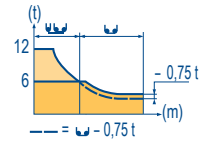
Curvas de cargas

Curve di carico

Curva de cargas

LVS 1

70 m	3	▶	19,4	20	22	25	27	30	32	33,9	38	40	42	45	47	50	52	55	57	60	62	65	67	70 m		
			12	11,6	10,3	8,8	8	7	6,5	6	6	5,6	5,3	4,9	4,6	4,3	4,1	3,8	3,7	3,4	3,3	3,1	3	2,8 t		
65 m	3	▶	19,8	20	22	25	27	30	32	34,8	38,6	40	42	45	47	50	52	55	57	60	62	65 m				
			12	11,8	10,6	9,1	8,3	7,2	6,7	6	6	5,7	5,4	5	4,8	4,4	4,2	3,9	3,8	3,5	3,4	3,2 t				
60 m	3	▶	19,8	20	22	25	27	30	32	34,9	38,7	40	42	45	47	50	52	55	57	60 m						
			12	11,9	10,6	9,1	8,3	7,3	6,7	6	6	5,8	5,5	5	4,8	4,4	4,2	4	3,8	3,55 t						
55 m	3	▶	20,6	22	25	27	30	32	35	36,3	40,3	42	45	47	50	52	55 m									
			12	11,1	9,5	8,7	7,6	7,1	6,3	6	6	5,7	5,3	5	4,7	4,4	4,15 t									
50 m	3	▶	21,7	22	25	27	30	32	35	37	38,3	42,4	45	47	50 m											
			12	11,8	10,1	9,2	8,1	7,5	6,7	6,3	6	6	5,6	5,3	4,95 t											
45 m	3	▶	23,1	25	27	30	32	35	37	40	42	45 m														
			12	11	10	8,8	8,2	7,3	6,8	6,2	6	6 t														
40 m	3	▶	24,7	25	27	30	32	35	37	40 m																
			12	11,8	10,8	9,5	8,8	7,9	7,4	6,7 t																
35 m	3	▶	24,8	25	27	30	32	35 m																		
			12	11,9	10,8	9,6	8,9	7,95 t																		
30 m	3	▶	24,8	25	27	30 m																				
			12	11,9	10,9	9,6 t																				
70 m	2,5	▶	19,6	20	22	25	27	30	32	34,4	35,2	37	40	42	45	47	50	52	55	57	60	62	65	67	70 m	
			12	11,7	10,5	9	8,2	7,2	6,6	6	6	5,6	5,1	4,8	4,4	4,1	3,8	3,6	3,3	3,1	2,9	2,7	2,5	2,4	2,25 t	
65 m	2,5	▶	19,8	20	22	25	27	30	32	35	35,8	37	40	42	45	47	50	52	55	57	60	62	65 m			
			12	11,9	10,6	9,1	8,3	7,3	6,7	6	6	5,8	5,2	4,9	4,5	4,2	3,9	3,7	3,4	3,2	3	2,8	2,65 t			
60 m	2,5	▶	20	22	25	27	30	32	35,5	36,4	37	40	42	45	47	50	52	55	57	60 m						
			12	10,7	9,2	8,4	7,4	6,8	6	6	5,9	5,3	5	4,6	4,3	4	3,8	3,5	3,3	3,1 t						
55 m	2,5	▶	20,8	22	25	27	30	32	35	37	37,8	40	42	45	47	50	52	55 m								
			12	11,2	9,7	8,8	7,8	7,2	6,4	6	6	5,6	5,3	4,8	4,6	4,2	4	3,7 t								
50 m	2,5	▶	21,9	22	25	27	30	32	35	37	38,9	42	45	47	50 m											
			12	11,9	10,3	9,4	8,3	7,6	6,8	6,4	6	6	5,6	5,2	4,9	4,5 t										
45 m	2,5	▶	23,4	25	27	30	32	35	37	40	41,5	42,6	45 m													
			12	11,1	10,1	8,9	8,3	7,4	6,9	6,3	6	6	5,6	5,6 t												
40 m	2,5	▶	24,8	25	27	30	32	35	37	40 m																
			12	11,9	10,9	9,6	8,9	8	7,5	6,8 t																
35 m	2,5	▶	25	27	30	32	35 m																			
			12	10,9	9,7	9	8,05 t																			
30 m	2,5	▶	25	27	30 m																					
			12	11	9,7 t																					



Lest de contre-flèche
Gegenauslegerballast
Counter-jib ballast
Lastre de contra flecha
Contrappeso
Lastros da contra lança

LVS 2

	4 600 - 4 200 - 3 400 - 2 300 kg		4 200 - 700 kg	
	50 - 75 - 100 LVF	(kg)	50 - 75 - 100 LVF	150 LCC
70 m	18 m	27 600	26 600	25 900
65 m	18 m	24 900	24 500	23 100
60 m	18 m	23 000	23 100	21 700
55 m	18 m	22 600	22 400	21 000
50 m	18 m	20 700	21 000	18 900
45 m	18 m	18 000	18 200	16 100
40 m	18 m	16 100	16 100	14 000
35 m	12 m	27 600	26 600	25 900
30 m	12 m	20 700	21 000	18 900

Lest de base
Grundballast
Base ballast
Lastre de base
Zavorra di base
Lastros da base

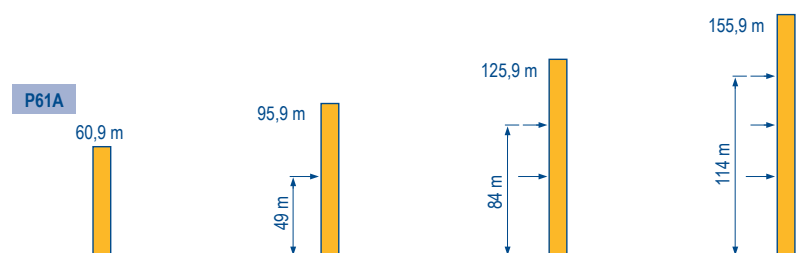
LVS 1

☑ 2 m	V 60 A	H (m)	69,3	66	61	56	51	46	41	36	31	26	21	16
		(t)	108	96	72	60	60	60	60	48	48	48	48	48

☑ 2 m	ZD 463	H (m)	50,4	47,1	42,1	37,1	32,1	27,1	22,1	17,1	12,1
		(t)	90	90	90	90	90	90	90	90	90

Ancrages
Verankerungen
Anchorage
Anclaje
Ancoraggio
Ancoragem

LVS 1





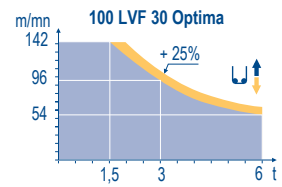
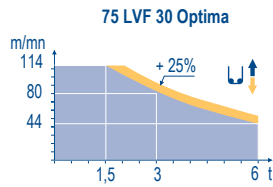
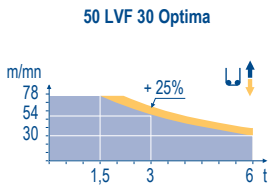
TOPKIT
MD 285 B

	F	D	GB	E	I	P
A	Distance entre cadres	Abstand zwischen den Rahmen	Distance between collars	Distancia entra marcos	Distanza fra i telai	Distância entre quadros
H1	Hauteur grue	Kranhöhe	Crane height	Altura grúa	Altezza gru	Altura da grua
P	Poids de la grue(en service)	Krangewicht (in Betrieb)	Crane weight (in service)	Peso de la grúa (en servicio)	Peso della gru (in servizio)	Peso da grua (em serviço)
R	Réaction horizontale	Horizontalkräfte	Horizontal reaction	Reaccion horizontal	Reazione orizzontale	Reacção horizontal
	Voir télescopage sur dalles	Siehe Kletterkrane im Gebäude	See climbing crane	Veja grua trepadora	Consultare gru in cavedio	Ver telescopagem sobre lages


Mécanismes
Antriebe
Mechanisms
Meccanismi
Mecanismos

LYS 4

		↕ ↑					↕ ↕ ↑					ch - PS hp	kW	
↕	50 LVF 30 Optima	m/min	2,4 → 9,6 → 30 → 38 → 54 → 78	1,2 → 4,8 → 15 → 19 → 27 → 39					50	37	340 m			
		t	6 6 6 4,5 3 1,5	12 12 12 9 6 3										
	75 LVF 30 Optima	m/min	0 → 44 → 56 → 80 → 114	0 → 22 → 28 → 40 → 57					75	55	570 m			
		t	6 6 4,5 3 1,5	12 12 9 6 3										
↕	100 LVF 30 Optima	m/min	0 → 54 → 68 → 96 → 142	0 → 27 → 34 → 48 → 71					100	75	1019 m			
		t	6 4,5 3 1,5	12 9 6 3										
	150 LCC 30	m/min	86 → 103 → 129 → 172 → 206	43 → 52 → 65 → 86 → 103					150	110	652 m			
		t	6 4,5 3 1,5 0,75	12 9 6 3 1,5										
↔	6 DVF 4	m/min	0 → 50 (12 t) 0 → 100 (6 t) 0 → 120 (3 t)					5,5	4					
↻	RVF 162 Optima	tr/min U/min rpm	0 → 0,7					2 x 7,5	2 x 5,5					
↔	ZD 463 RT 443 A1 2V	m/min	15 - 30					4 x 5	4 x 3,7					
↔	V 60 A RT 544 A1 2V R ≥ 13 m	m/min	13,5 - 27					4 x 7	4 x 5,2					
		CEI 38		IEC 38		kVA								
		400 V (+6% -10%) 50 Hz					50 LVF : 75 kVA 75 LVF : 100 kVA 100 LVF : 125 kVA 150 LCC : 175 kVA							



- | | | | | | |
|--------------|------------|------------|--------------|---------------|--------------|
| F | D | GB | E | I | P |
| Levage | Heben | Hoisting | Elevación | Sollevamento | Elevação |
| Distribution | Katzfahren | Trolleying | Distribución | Distribuzione | Distribuição |
| Orientation | Schwenken | Slewing | Orientación | Rotazione | Rotação |
| Translation | Kranfahren | Travelling | Traslación | Traslazione | Translação |

 Document commercial non contractuel. Pour toute information technique se référer à la notice correspondante. Unverbindliches Vertriebsdokument. Für technische Informationen, siehe die entsprechenden Anweisungen. This commercial document is not legally binding. For any technical information, please refer to the corresponding instructions. Documento comercial non contractuel. Para cualquier información técnica, ver la noticia correspondiente. Documento commerciale non vincolante, per tutte le informazioni tecniche fare riferimento al catalogo istruzioni. Documento comercial não contractual. Para qualquer informação técnica complementar consultar as respectivas instruções.





Americas
Tel : +1 888 479 7278
Tel : +1 717 593 2000

Europe – Middle East – Africa
Tel : +33 (0) 4 72 81 50 00
Tel : +44 (0) 191 522 2000

Asia – Pacific
Tel : +65 6264 1188
Fax : +65 6862 4142

www.manitowoccrane.com

**18, rue de Charbonnières - B.R.173
69132 ECULLY Cedex - France**
Tél. : +33 (0) 4 72 18 20 20
Fax. : +33 (0) 4 72 18 20 00
www.manitowoccrane.com

TOPKIT MD 285 B
Réf. 2003 48 LYS 4

Copyright.Reproduction interdite © POTAIN 2003

Réalisation Sedoc